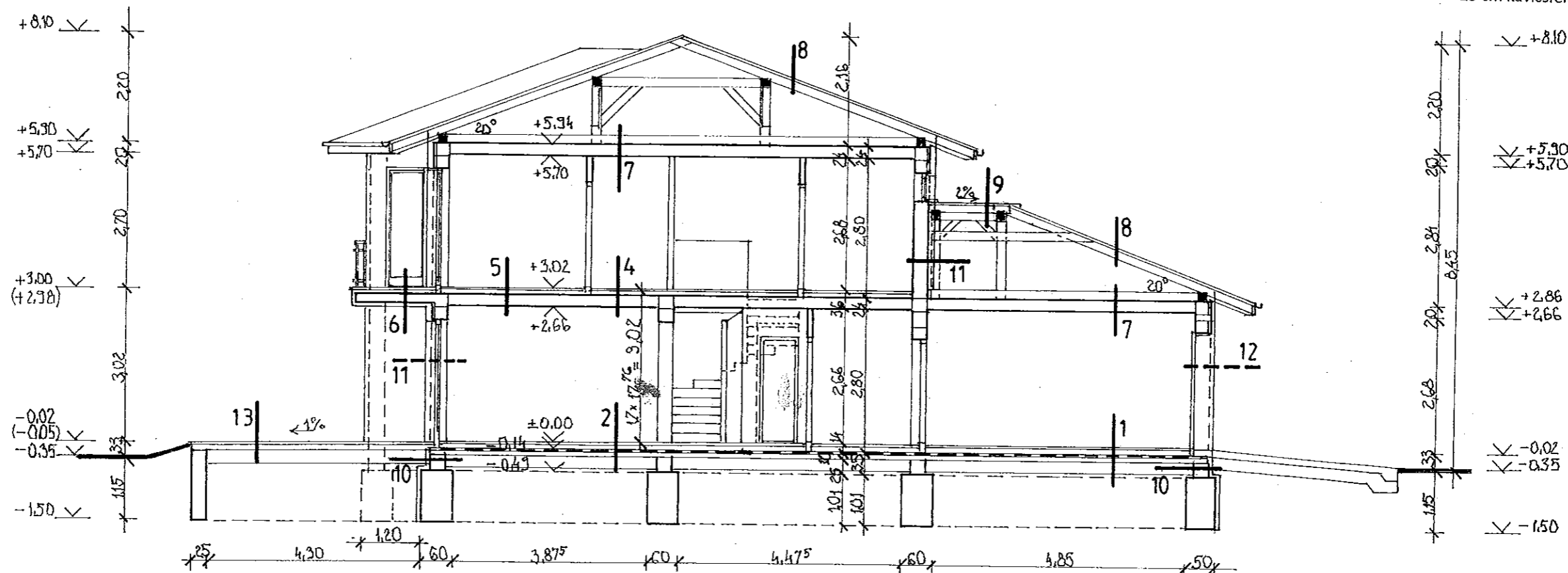
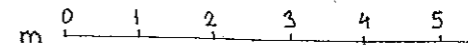


- 1** garázs:
1 cm lapburkolat ragasztva
11 cm aljzatbeton simítva
1 rtg techn.szig.lemez
2 cm polistirol
1 rtg GV-4 bit. szig.lemez
10 cm vasalt aljzatbeton simítva
1 rtg techn.szig.lemez
25 cm kavicsfeltöltés
- 2** 1 cm lapburkolat ragasztva
5 cm aljzatbeton simítva
1 rtg techn.szig.lemez
2x4 cm polistirol
1 rtg GV-4 bit. szig.lemez
10 cm vasalt aljzatbeton simítva
1 rtg techn.szig.lemez
25 cm kavicsfeltöltés
- 3** 1 cm lam.parketta
1 rtg polifoam alátétlemez
5 cm aljzatbeton simítva
1 rtg techn.szig.lemez
2x4 cm polistirol
1 rtg GV-4 bit. szig.lemez
10 cm vasalt aljzatbeton simítva
1 rtg techn.szig.lemez
25 cm kavicsfeltöltés
- 4** 1 cm lapburkolat ragasztva
5 cm aljzatbeton simítva
1 rtg techn.szig.lemez
2x3 cm polistirol
19+5 cm e.gy.vb.födém felbetonnal vakolat
- 5** 1 cm lam. parketta
1 rtg polifoam alátétlemez
5 cm aljzatbeton simítva
1 rtg techn.szig.lemez
2x3 cm polistirol
19+5 cm e.gy.vb.födém felbetonnal vakolat
- 6** 1 cm lapburkolat ragasztva
2 rtg MAPEL-ASTIC szig.habarc
5 cm aljzatbeton simítva
1 rtg techn.szig.lemez
6 cm ROOFMATE hőszig.
13-15 cm vb. lemez,
felső felülete 1,2% lejtéssel
6 cm drywit
- 7** 1 rtg PE fólia
20 cm URSA hőszigetelés
1 rtg PE fólia
19+5 cm e.gy.vb.födém felbetonnal vakolat
- 8** cserépfedés
lécezés
ellenléc
1 rtg szálerősített PE fólia
szarufa
- 9** fémlemez fedés
bit.alátétlemez
OSB lap
ellenléc
1 rtg szálerősített PE fólia
fa tartószerkezet, 2% lejtéskialakítás
- 10** 30 cm zsalukő lábazati fal
10 cm ROOFMATE hőszig.xps
(garázsnál 5 cm)
lábazati vakolat

földtakarásnál:
30 cm zsalukő lábazati fal
10 cm ROOFMATE hőszig.xps
alapok előtt is 1m mélységig
1 rtg durken lemez
- 11** belső vakolat
30 cm Porotherm fal
10 cm polistirol hőszig.graftitos keskenyvakolat
- 12** belső vakolat
30 cm Porotherm fal
5 cm polistirol hőszig.graftitos keskenyvakolat
- 13** terasz rétegei:
1 cm lapburk.rag.(fagyálló,csúszásm.)
10 cm vasalt aljzatbeton simítva
1 rtg techn.szig.lemez
25 cm kavicsfeltöltés



a - a metszet 1:100



Tervező: ELPÍDIA TERVEZŐIRODA www.elpidia.hu	Építető: DUNALAK Hungary Kft	Építés helye: 2120 Dunakeszi, Szent György u. 7.	Kétlakásos családi ház építésének
2120 Dunakeszi, Táncsics u. 9. +36 30 201 54 87	2120 Dunakeszi, Szabadka u. 23.	hrsz.:2692	bejelentési terve
Garay András építész É-1-13-0049	ügyvezető: Radics Attila		a-a metszet
Garay Dóra építész É 01-0971	alatti vállalkozás	dátum: 2018. február	méretarány 1:100